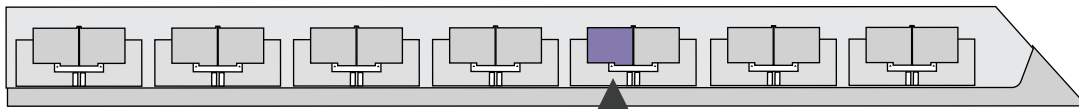


# enklawa PRZYLEP

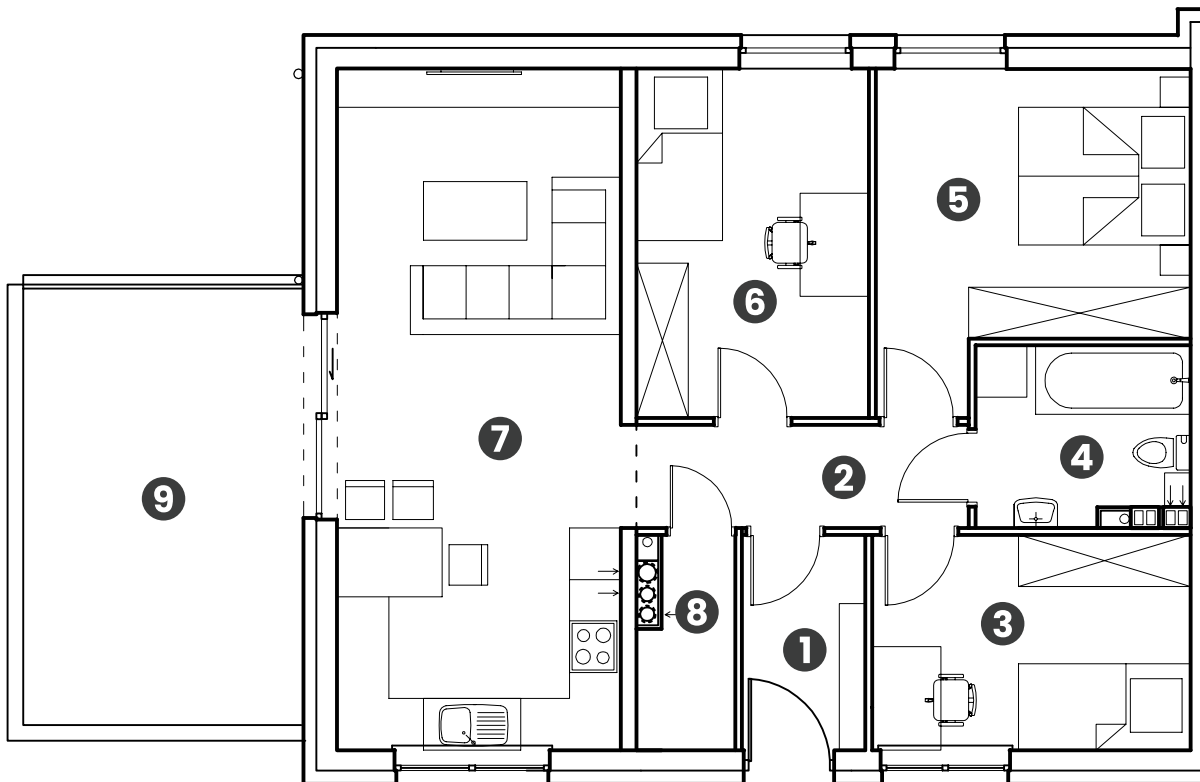
Lokal **3G/2**  
powierzchnia łączna: **73,37 m<sup>2</sup>**



Aranżacja mieszkania przedstawiona na karcie jest przykładowa. Rzeczywista powierzchnia mieszkania zostanie obliczona na podstawie obmiaru powykonawczego.



**PIĘTRO**



1. Wiatrołap	3,46 m <sup>2</sup>	6. Pokój	10,76 m <sup>2</sup>
2. Korytarz	4,69 m <sup>2</sup>	7. Pokój dzienny + aneks kuchenny	25,80 m <sup>2</sup>
3. Pokój	9,06 m <sup>2</sup>	8. Spizarnia	2,44 m <sup>2</sup>
4. Łazienka	4,90 m <sup>2</sup>	9. Taras	około 16 m <sup>2</sup>
5. Sypialnia	12,26 m <sup>2</sup>		