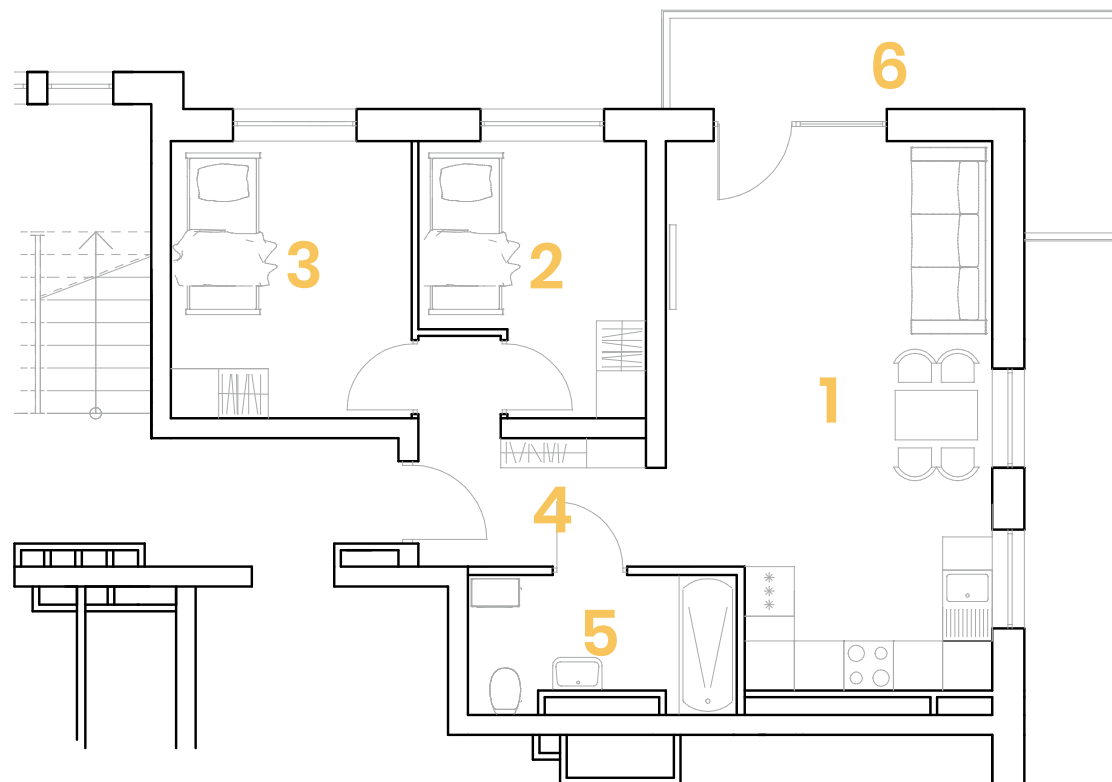


# APARTAMENTY SKŁADOWA

## M11

Kondygnacja: **Piętro 3**  
Liczba pokoi: **3**  
Powierzchnia: **53,76 m<sup>2</sup>**

1. Salon z aneksem	24,94 m <sup>2</sup>
2. Pokój 1	8,10 m <sup>2</sup>
3. Pokój 2	9,81 m <sup>2</sup>
4. Przedpokój	5,83 m <sup>2</sup>
5. łazienka	5,08 m <sup>2</sup>
6. Balkon	8,65 m <sup>2</sup>



Aranżacja mieszkania przedstawiona na karcie jest przykładowa. Rzeczywista powierzchnia mieszkania zostanie obliczona na podstawie obmiaru powykonawczego.

